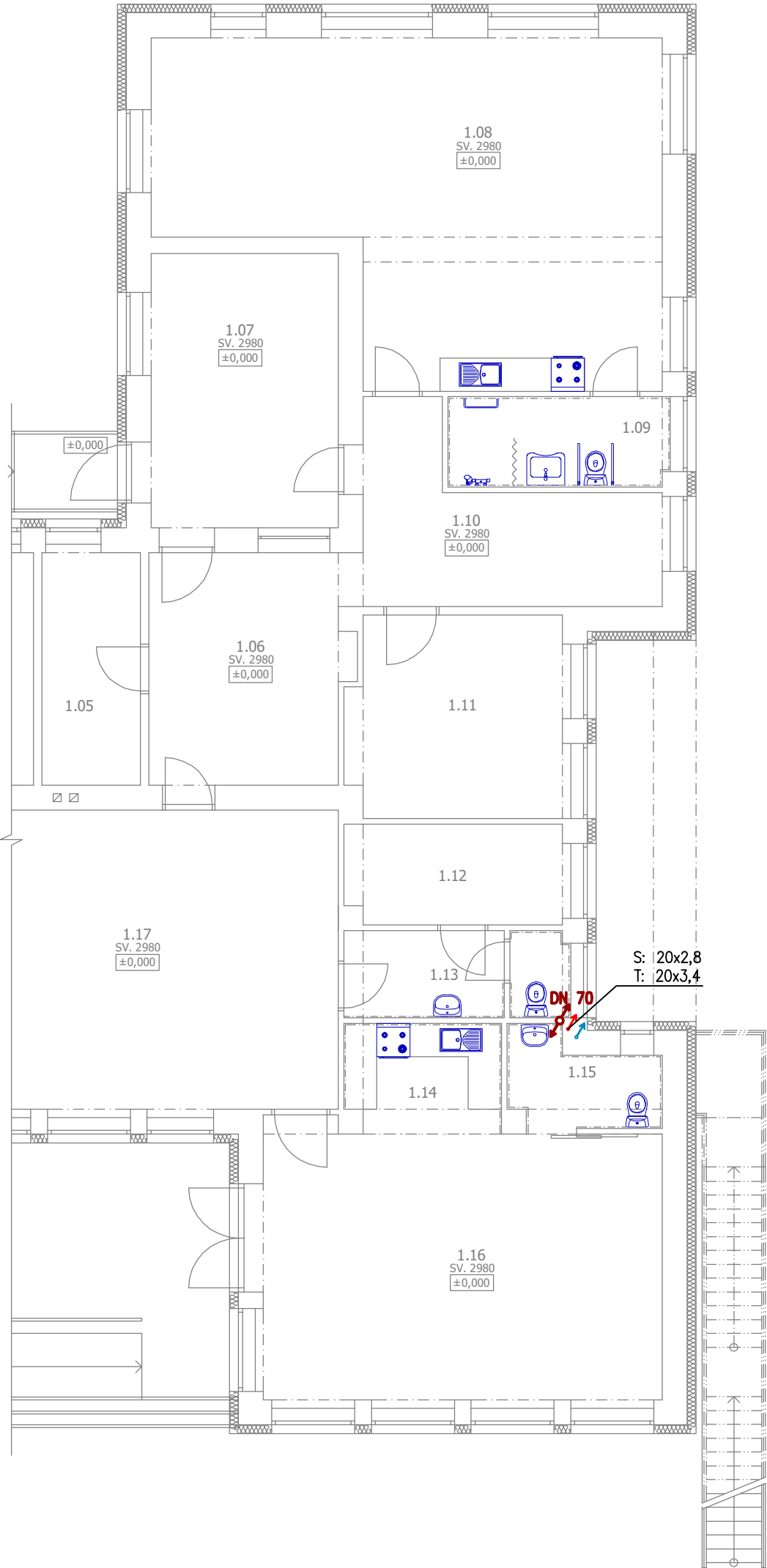
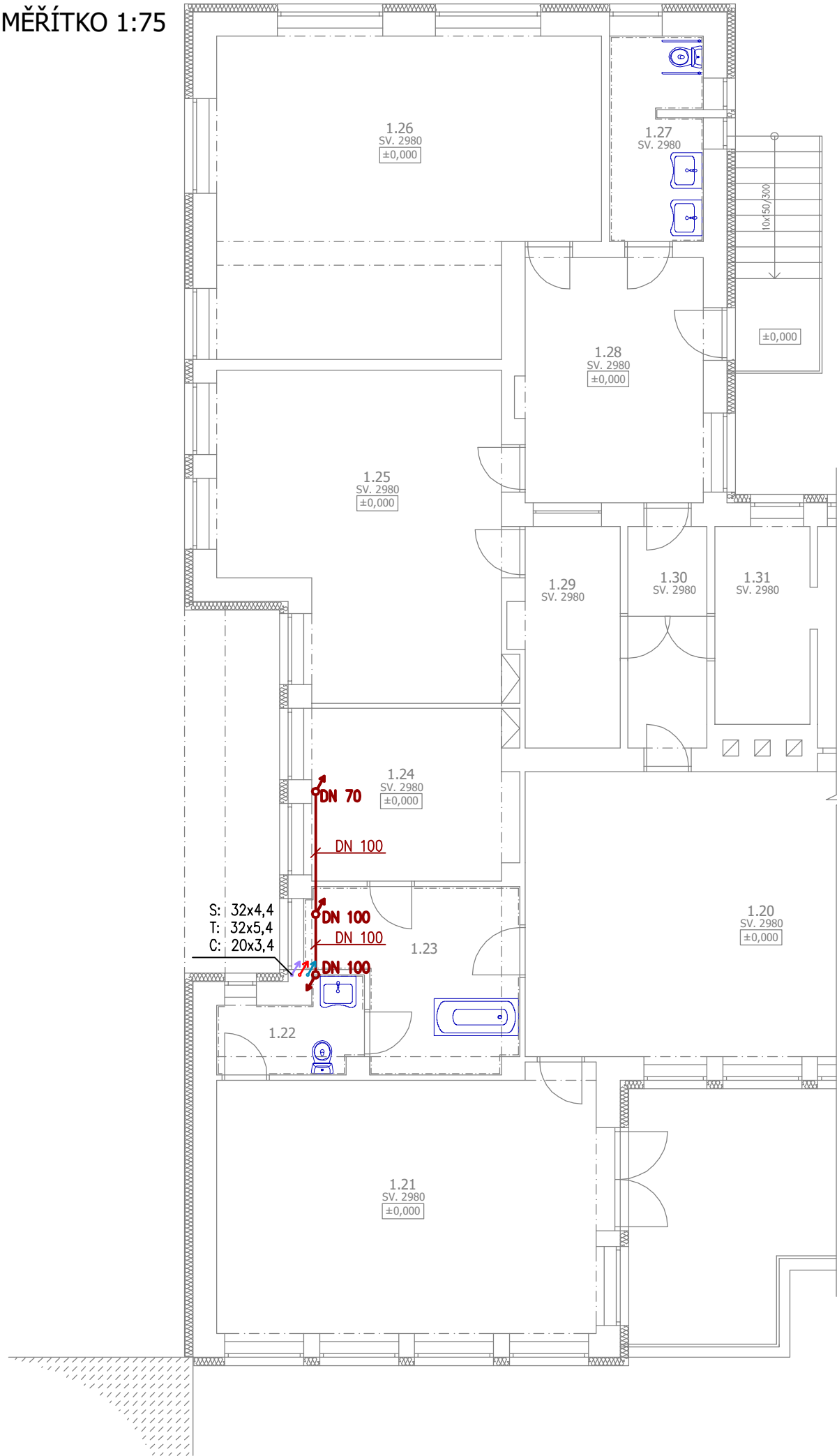


PŮDORYS 1NP - NOVÝ STAV

MĚŘÍTKO 1:75



LEGENDA MÍSTNOSTÍ

Č.M.	NÁZEV MÍSTNOSTI	PLOCHA m²	POVRCHOVÉ ÚPRAVY		
			PODLAHA	STĚNY	STROP
1.01	HALA	17,11	PVC	OMÍTKA / MALBA	OMÍTKA / MALBA
1.02	POHOTOVOSTNÍ WC - ZAMĚŠTNANCI, BEZ ROZDĚLÍ U PRÁHLAVÍ	1,26	KERAMICKÁ DLAŽBA	OMÍTKA / MALBA	OMÍTKA / MALBA
1.03	KANCELÁŘ	8,94	KOBEREC	OMÍTKA / MALBA	OMÍTKA / MALBA
1.04	KUCHYŇKA - ZAMĚŠTNANCI	7,14	KERAMICKÁ DLAŽBA	OMÍTKA / MALBA	OMÍTKA / MALBA
1.05	KANCELÁŘ	7,48	KOBEREC	OMÍTKA / MALBA	OMÍTKA / MALBA
1.06	CHODBA	14,68	KERAMICKÁ DLAŽBA	OMÍTKA / MALBA	OMÍTKA / MALBA
1.07	KOČÁRKY	16,73	KOBEREC	OMÍTKA / MALBA	OMÍTKA / MALBA
1.08	TRÍDA C	48,27	PVC	OMÍTKA / MALBA	OMÍTKA / MALBA
1.09	UMÝVÁRNA + WC	6,31	KERAMICKÁ DLAŽBA	KERAMICKÝ OBKLAD / MALBA	OMÍTKA / MALBA
1.10	ŠATNA	13,60	PVC	OMÍTKA / MALBA	OMÍTKA / MALBA
1.11	INDIVIDUÁLNÍ TRÍDA	13,84	KOBEREC	OMÍTKA / MALBA	OMÍTKA / MALBA
1.12	KANCELÁŘ	7,09	KOBEREC	OMÍTKA / MALBA	OMÍTKA / MALBA
1.13	WC+PŘEDSÍŇKA	6,22	KERAMICKÁ DLAŽBA	KERAMICKÝ OBKLAD / MALBA	OMÍTKA / MALBA
1.14	KUCHYŇKA	5,29	KERAMICKÁ DLAŽBA	OMÍTKA MALBA	OMÍTKA / MALBA
1.15	WC	4,16	KERAMICKÁ DLAŽBA	KERAMICKÝ OBKLAD / MALBA	OMÍTKA / MALBA
1.16	TRÍDA D	35,03	PVC	OMÍTKA / MALBA	OMÍTKA / MALBA
1.17	HERNA	38,88	KOBEREC	OMÍTKA / MALBA	OMÍTKA / MALBA
1.18	CHODBA SE SCHODIŠTĚM	29,88	KOBEREC	OMÍTKA / MALBA	OMÍTKA / MALBA
1.19	KANCELÁŘ	7,50	KOBEREC	OMÍTKA / MALBA	OMÍTKA / MALBA
1.20	JÍDELNA	59,37	PVC	OMÍTKA / MALBA	OMÍTKA / MALBA
1.21	TRÍDA A	35,03	KOBEREC	OMÍTKA / MALBA	OMÍTKA / MALBA
1.22	WC	4,16	KERAMICKÁ DLAŽBA	KERAMICKÝ OBKLAD / MALBA	OMÍTKA / MALBA
1.23	VODNÍ REHABILITACE	11,80	KERAMICKÁ DLAŽBA	KERAMICKÝ OBKLAD / MALBA	OMÍTKA / MALBA
1.24	KANCELÁŘ	12,66	KOBEREC	OMÍTKA / MALBA	OMÍTKA / MALBA
1.25	SNOOZELEN	30,15	KOBEREC	OMÍTKA / MALBA	OMÍTKA / MALBA
1.26	TRÍDA B	40,54	KERAMICKÁ DLAŽBA	KERAMICKÝ OBKLAD / MALBA	OMÍTKA / MALBA
1.27	UMÝVÁRNA S WC	6,81	KERAMICKÁ DLAŽBA	KERAMICKÝ OBKLAD / MALBA	OMÍTKA / MALBA
1.28	ŠATNA	15,72	PVC	OMÍTKA / MALBA	OMÍTKA / MALBA
1.29	ŠATNA ZAMĚŠTNANCI - ŽENY	7,88	PVC	OMÍTKA / MALBA	OMÍTKA / MALBA
1.30	CHODBA	6,30	KERAMICKÁ DLAŽBA	OMÍTKA / MALBA	OMÍTKA / MALBA
1.31	ZÁZEMÍ VÝDEJNY JÍDLA	6,76	KOBEREC	KERAMICKÝ OBKLAD / MALBA	OMÍTKA / MALBA
1.32	VÝDEJNA JÍDLA	12,25	PVC	KERAMICKÝ OBKLAD / MALBA	OMÍTKA / MALBA
1.33	KOMORA	1,26	KERAMICKÁ DLAŽBA	OMÍTKA / MALBA	OMÍTKA / MALBA
1.34	VSTUP DO SKLEPA	4,10	BETONOVÁ MAZANINA		
1.35	TERASA	72,91			

LEGENDA ZNAČENÍ:

- STUDENÁ VODA, PPR PN16
- TEPLÁ VODA, PPR PN20
- SPLAŠKOVÁ KANALIZACE, PP HT, (NAPŘ. FIRMA OSMA)
- SPLAŠKOVÁ KANALIZACE, PP HT (PVC-KG), (NAPŘ. FIRMA OSMA) VEDENÍ POD PODLAHOU
- KLESAJÍCÍ/STOUPAJÍCÍ ROZVODY V RÁMCI PODLAŽÍ
- KLESAJÍCÍ/STOUPAJÍCÍ ROZVODY V RÁMCI OBJEKTU

S: DNxx
T: DNxx
C: DNxx


— ROZMĚR STOUPACÍHO POTRUBÍ UVÁDĚNÝ PRO STUDENOU (S), TEPLOU (T) A CÍRKULAČNÍ (C) VODU V ROZMĚRU

IZOLACE NOVÉHO POTRUBÍ

Dle vyhl. 193/2007 bude celkový souč. prostupu tepla izolace Uo [W/mK] odpovídat
DN20–32 Uo=0,18
DN40–65 Uo=0,27

Teplá voda a cirkulace pro výstupní teplotu média 55°C a izolaci s λiz= 0,038[W/mK]
DN20–32 izolace tl. 40mm
DN40–65 izolace tl. 40mm

U studené vody pro zabránění kondenzace bude použita izolace s λiz= 0,038[W/mK]
DN20–32 izolace tl. 20mm
DN40–65 izolace tl. 20mm

Autorizace projektu:		Ing. Petr Zavadil		Ověřil razítko:	
Vedoucí/kontrola projektu:		Ing. Petr Zavadil			
Výpracoval:		Ing. Petr Zavadil			
		Ing. Pavel Passinger			
Kreslil:		Ing. Pavel Passinger			
Kraj:		Olomoucký	Místo:	parc.č.st. 1072, k.ú. Uničov, Jirásková č.p. 772, 783 91 Uničov	
Investor: Jasněnka ,z.s., Jiráskova 772, 783 91 Uničov, IČO: 637 29 521					
Název stavby:					
Střešní dostavba a stavební úpravy objektu denního stacionáře Jasněnka, Uničov					
Obsah výkresu: PŮDORYS 1NP - ZTI					
		SPZ DESIGN, s.r.o. Moravská 359/13 779 00 Olomouc - Holče IČ: 278 31 132 telefon: 585 150 411 e-mail: spz.design@seznam.cz web: www.spzdesign.cz			
		Ověřil projekt:		DVZ (DPS)	
		Datum:		03/2021	
		Číslo archivu(zakázky):		7/21	
		Datum expedice/verze:		15.03.2021 / V1	
		Formát výkresu:		6 x A4	
		Měřítko:		Paré číslo:	
		1:75			
		Číslo výkresu:		D.1.4a-3	